

La Maison Léontine

En 2008, la commune a réhabilité la maison Léontine.

Cette maison de caractère a permis de concevoir deux logements avec cours privatives :

A droite, le 1^{er} logement, un T6 de 142m² avec un garage de 15m² :

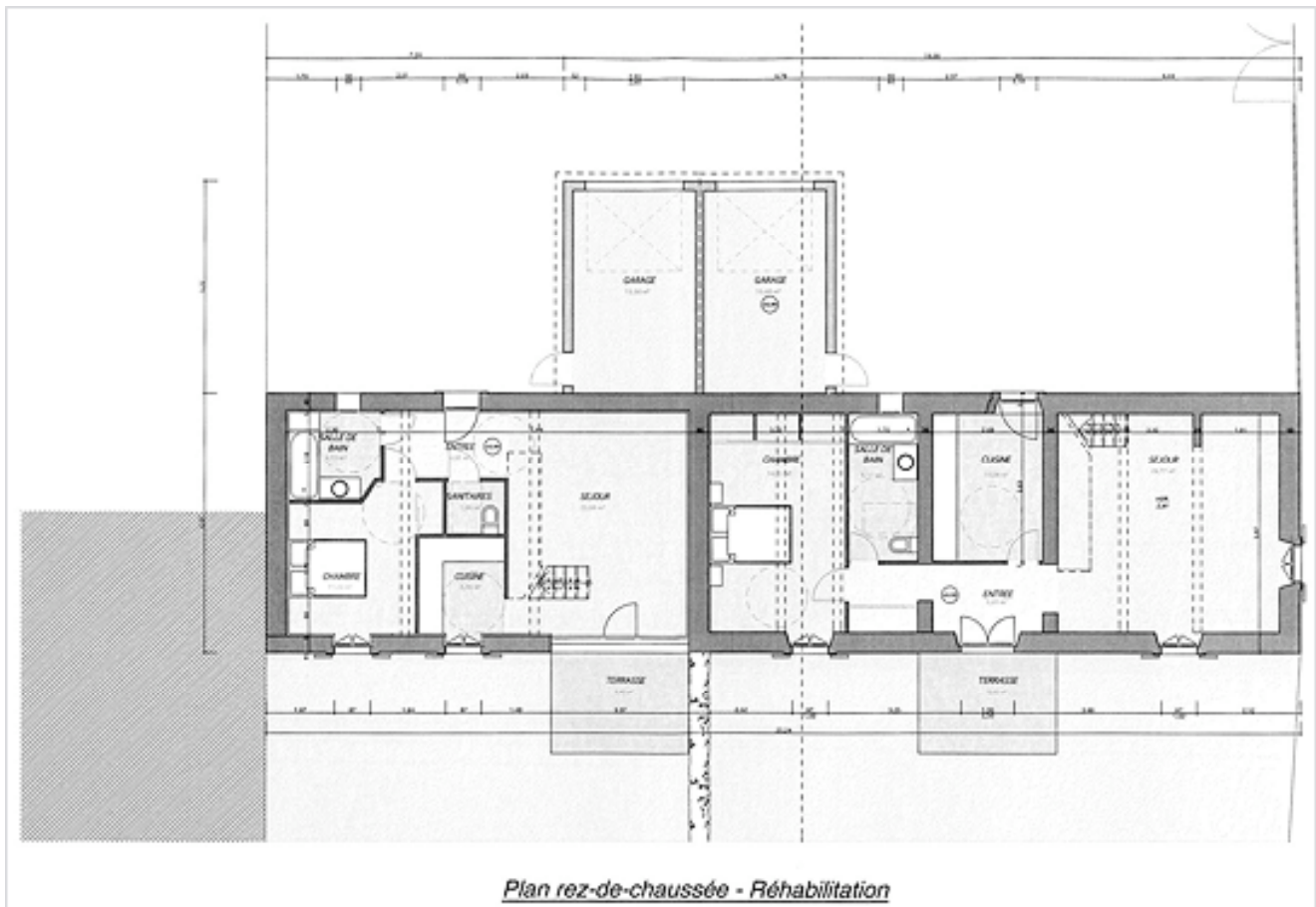
Au rez de chaussée :

Un couloir de 7m² dessert un séjour de 30m², un WC et salle de bain de 6m², une cuisine de 10m² et une chambre de 18m².

A l'étage :

En haut de l'escalier, un palier de 12m² donne accès à 4 chambres de 10, 11, 12 et 13m².

Puis une salle de bain de 4m², un wc de 2m² et un rangement de 2m² terminent l'étage.



A gauche, le 2^{ème} logement, un T5 de 94m² avec un garage de 12m² :

Le rez de chaussée :

Il est constitué d'une entrée de 5m², d'un séjour de 24m² avec partie cuisine de 5m², ainsi que d'une chambre de 12m² avec un wc de 2m² et une salle d'eau de 5m².

L'étage :

Un palier de 5m² dessert une salle de bain de 3m², un wc de 2m² ainsi que 3 chambres de 9, 10 et 12m².

